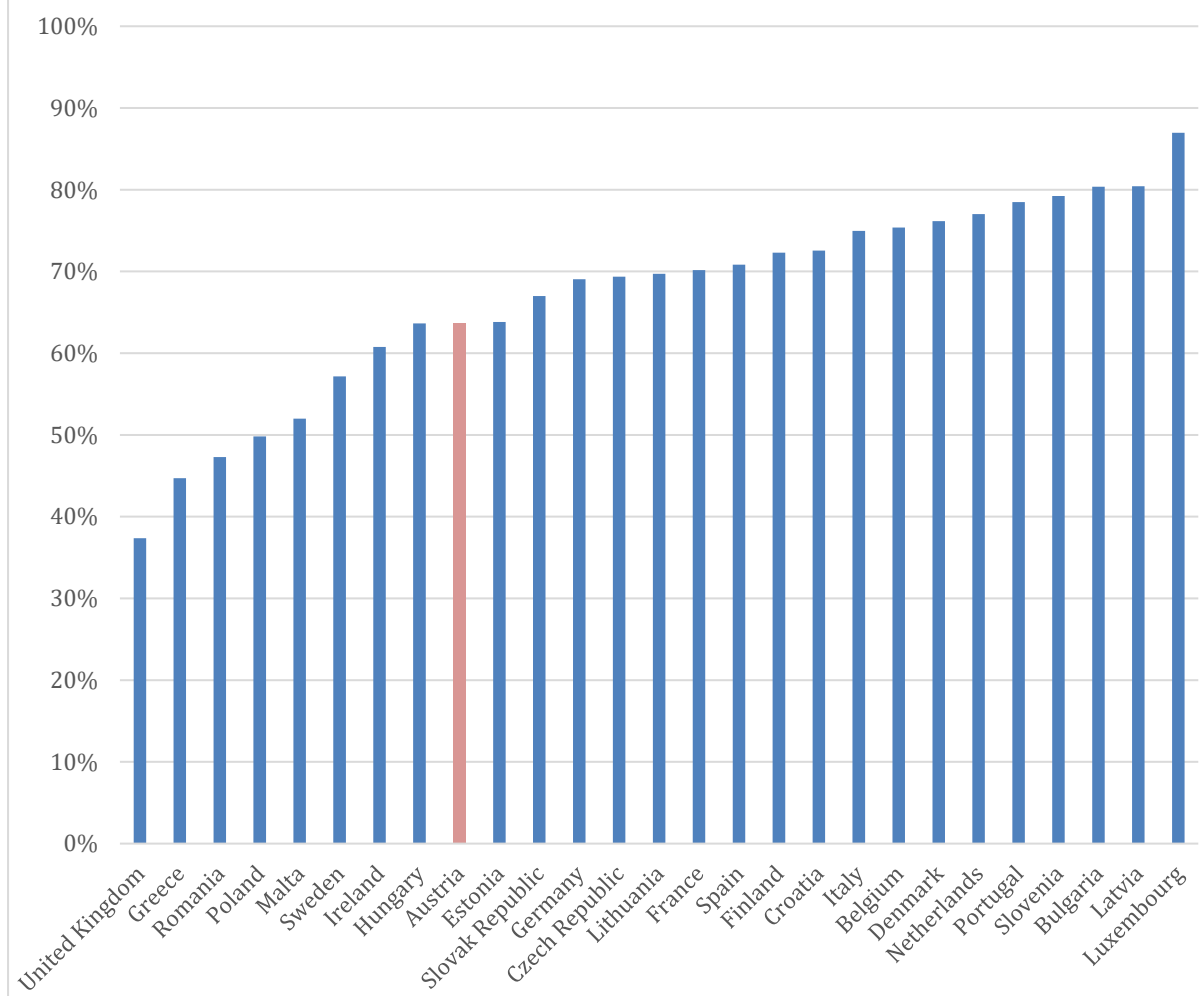
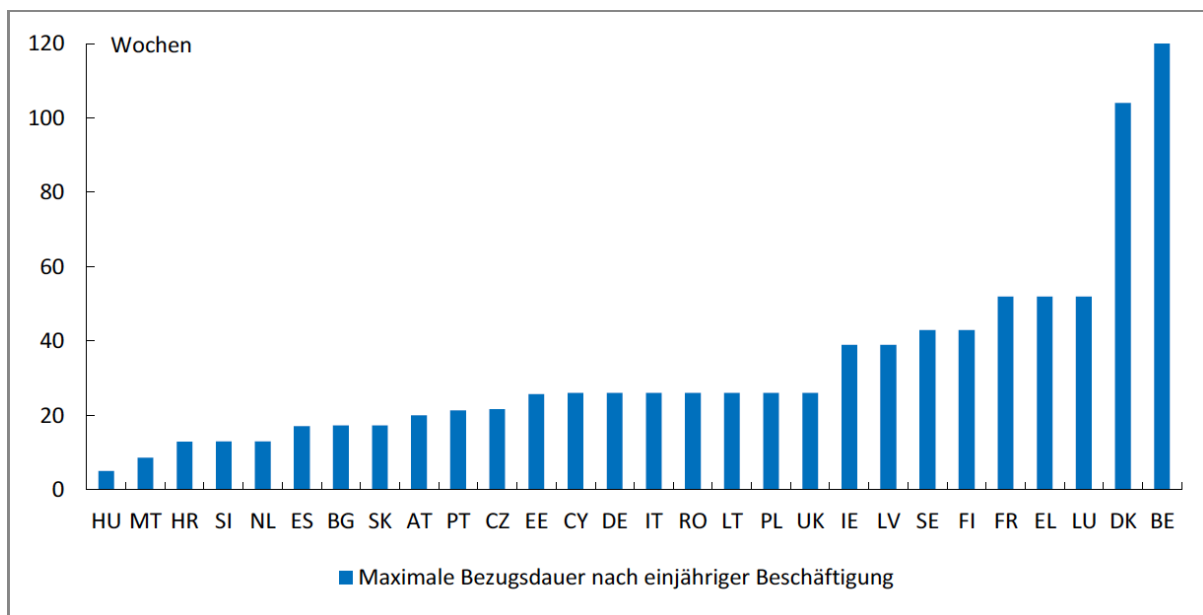


Nettoersatzraten (2015) für die Anfangsphase der Arbeitslosigkeit



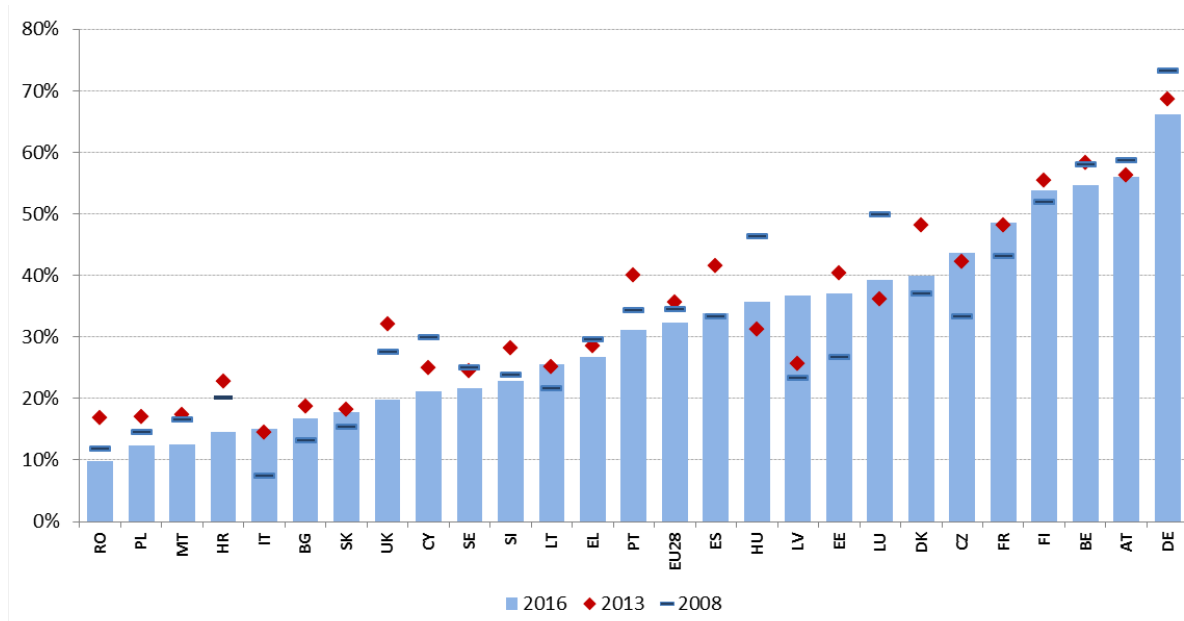
Quelle: <http://www.oecd.org/els/benefits-and-wages-statistics.htm> (gewichteter Durchschnitt)
für Zypern keine Daten vorhanden

Maximale Bezugsdauer (2017)



Quelle: https://ec.europa.eu/info/sites/info/files/file_import/european-semester_thematic-factsheet_unemployment-benefits_de.pdf (MISSOC System zur gegenseitigen Information über den sozialen Schutz; nationale Rechtsvorschriften für Spanien, Italien, Frankreich)

Abdeckungsquote (Erfassungsgrad) im ersten Jahr der Arbeitslosigkeit (2016)



Quelle: https://ec.europa.eu/info/sites/info/files/file_import/european-semester_thematic-factsheet_unemployment-benefits_de.pdf (Eurostat)

Daten für Irland, die Niederlande und Österreich nicht vorhanden