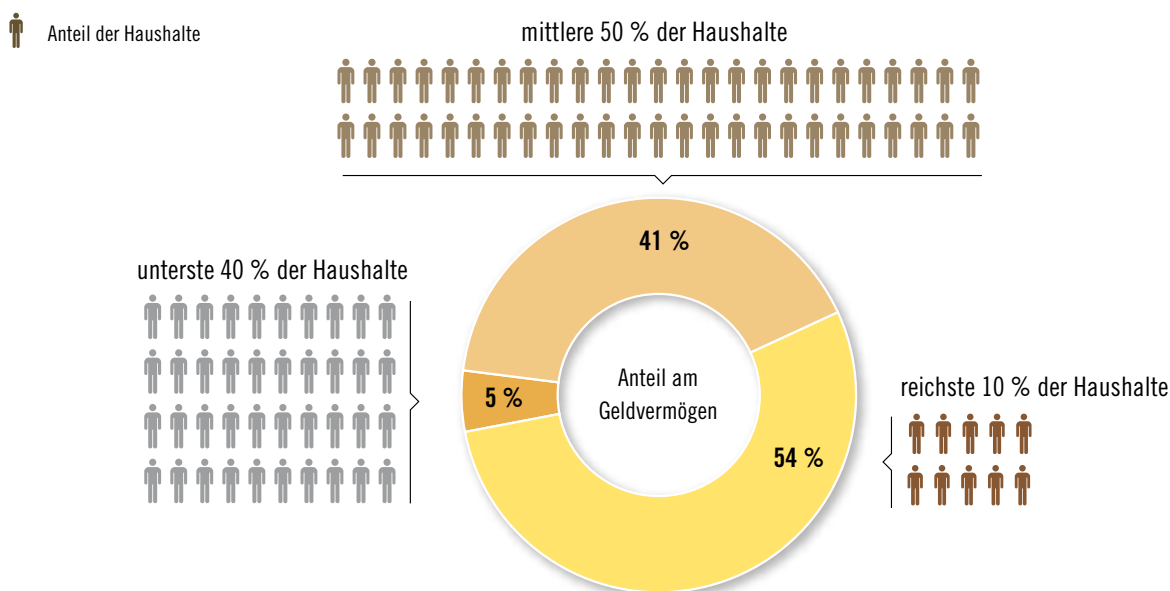


Zahlen, Daten, Fakten

Die Armutgefährdung in Europa wächst und Österreich ist keine Ausnahme. Vielleicht, weil Geldvermögen und Einkommen höchst ungerecht verteilt sind.

Verteilung der Geldvermögen in Österreichs Haushalten



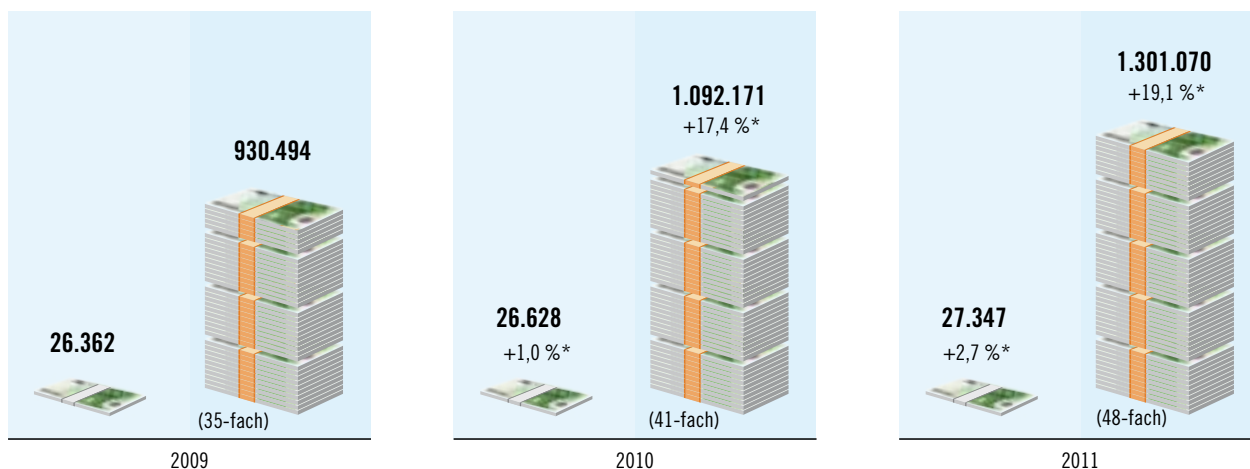
Quelle: OeNB

ÖGB-VERLAG/APA-AUFTRAGSGRAFIK

2011: Ein ATX-Vorstand verdient das 48-Fache eines Beschäftigten

Beschäftigten-Medianeinkommen/Jahr

Durchschnittliches Jahreseinkommen eines Vorstandes (ATX-Unternehmen)



* Veränderung zum Vorjahr

Quelle: AK-Wien, Hauptverband, WIFO

ÖGB-VERLAG/APA-AUFTRAGSGRAFIK

Armutsgefährdung und Sozialstaat in Europa¹						
	Eine allein- stehende Person	Eine 4-köpfige Familie	Ohne Sozialleistungen betrifft dies ... Prozent ³		Durch die Sozialleistungen sind es „nur“ mehr ... Prozent ⁴	
	gilt als armutsgefährdet bei einem Einkommen von weniger als ... netto 14-mal im Jahr ²		der Männer	der Frauen	der Männer	der Frauen
Luxemburg	1.386	2.910	29 %	29 %	15 %	14 %
Finnland	915	1.921	26 %	28 %	12 %	14 %
Österreich	884	1.856	23 %	25 %	11 %	14 %
Niederlande	870	1.826	21 %	22 %	10 %	11 %
Frankreich	859	1.804	24 %	26 %	13 %	14 %
Irland	852	1.789	40 %	41 %	16 %	16 %
Belgien	834	1.752	26 %	28 %	14 %	15 %
Deutschland	806	1.692	23 %	25 %	15 %	16 %
Zypern	762	1.600	21 %	25 %	16 %	19 %
Italien	683	1.434	22 %	25 %	17 %	20 %
Spanien	558	1.173	28 %	29 %	20 %	21 %
Griechenland	513	1.077	23 %	25 %	19 %	21 %
Slowenien	503	1.056	23 %	25 %	11 %	14 %
Malta	448	941	22 %	24 %	15 %	16 %
Portugal	372	781	26 %	27 %	17 %	18 %
Slowakei	262	551	20 %	20 %	12 %	12 %
Estland	245	515	25 %	25 %	15 %	16 %
Euroraum			24 %	26 %	15 %	17 %
Dänemark	1.100	2.310	28 %	30 %	13 %	13 %
Schweden	845	1.774	25 %	29 %	11 %	14 %
Vereinigtes Königreich	733	1.540	29 %	33 %	16 %	18 %
Tschechische Republik	303	635	17 %	19 %	8 %	10 %
Lettland	194	408	29 %	29 %	22 %	21 %
Polen	189	397	25 %	24 %	17 %	18 %
Ungarn	182	382	29 %	28 %	13 %	12 %
Litauen	174	365	32 %	32 %	21 %	20 %
Bulgarien	129	272	25 %	29 %	19 %	22 %
Rumänien	87	183	28 %	28 %	21 %	21 %
Europäische Union			25 %	27 %	16 %	17 %
Norwegen	1.388	2.916	25 %	28 %	10 %	12 %
Schweiz	1.315	2.761	22 %	24 %	14 %	16 %
Island	785	1.649	22 %	24 %	10 %	10 %
Kroatien	245	515	30 %	31 %	20 %	21 %

Quelle: Eurostat, EU Silk Erhebung. ¹ Als armutsgefährdet gelten Personen, die weniger als 60 Prozent des nach Personen gewichteten Medianeinkommens zur Verfügung haben. ² Diese Spalten zeigen für zwei Haushaltstypen wie viel Einkommen dazu 14-mal pro Jahr zur Verfügung stehen müsste. ³ Folgende Prozentsätze ergäben sich für die Armutsgefährdung, wenn außer Pensionen keine Sozialleistungen ausbezahlt würden. ⁴ Diese Werte ergeben sich für die Armutsgefährdung unter Berücksichtigung der Sozialleistungen.